



ÚNETE A NOSOTROS PARA

NEVER STOP PLAYING

World Play Day
11 de junio



ÍNDICE

- PÁGS. 3-5 Acerca del World Play Day
- PÁGS. 6-8 ¿Cómo puedes participar?
- PÁGS. 9-14 Actividad Play Brick
- PÁGS. 15-16 Celebra el juego





**Este Día Internacional
del Juego, hagamos
que el mundo nunca
pare de jugar**



¡Celebra con nosotros el World Play Day!

El World Play Day es la forma en la que The LEGO Group celebra el [Día Internacional del Juego](#), Una fecha establecida por la ONU cada 11 de junio para recordar el poder del juego.

¿Por qué es importante? Todos los niños tienen derecho a jugar, pero eso implica contar con espacios seguros y con tiempo reservado para ello. A nivel global, enfrentamos un déficit de juego cada vez mayor, y los niños están quedándose sin ambos. Por eso, este año reafirmamos nuestro compromiso de impulsar una sociedad más lúdica, revelando nuevas tendencias sobre el juego en 2026 y demostrando por qué adoptar una mentalidad juguetona es esencial en este momento.



11 de junio



NEVER STOP PLAYING



¡Nos encantaría que nos acompañaras este mes de junio!

La celebración está en tus manos: puedes organizar un evento, activar el juego en tu comunidad o simplemente hacerle un poco más de espacio a la diversión en tu día a día. No hay una sola "forma correcta" de jugar.

Dicho esto, si no sabes por dónde empezar, prueba nuestra actividad Play Brick: una forma estupenda y lista para usar para reunir a las personas a través del juego.

Que este 11 de junio sea el día en el que el mundo entero juegue. Esperamos que te unas a nosotros.

Más información en: www.LEGO.com/WorldPlayDay
Continúa leyendo para ver cómo podríamos jugar juntos...



¿Cómo puedes participar?

1. Haz que el mensaje llegue más lejos

¿Crees que tus redes estarían interesadas en ayudarnos a celebrar el World Play Day? Ayúdanos a difundir el mensaje utilizando los recursos digitales que acompañan a esta guía y el texto de ejemplo que figura a continuación.

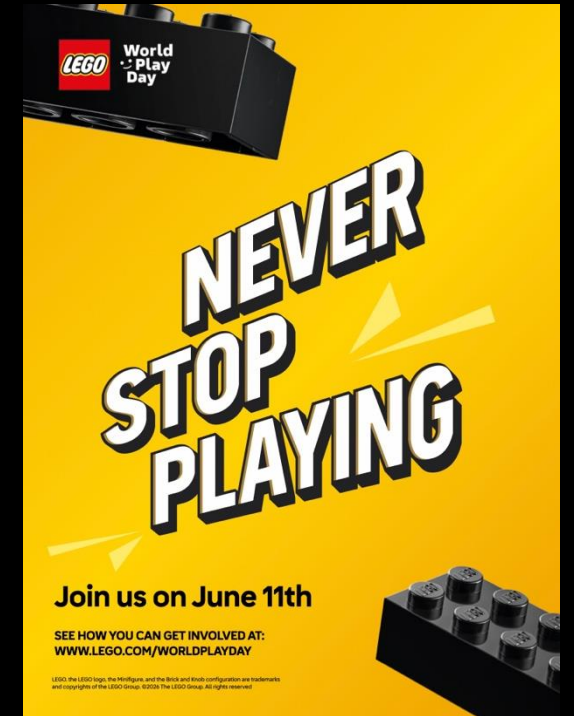
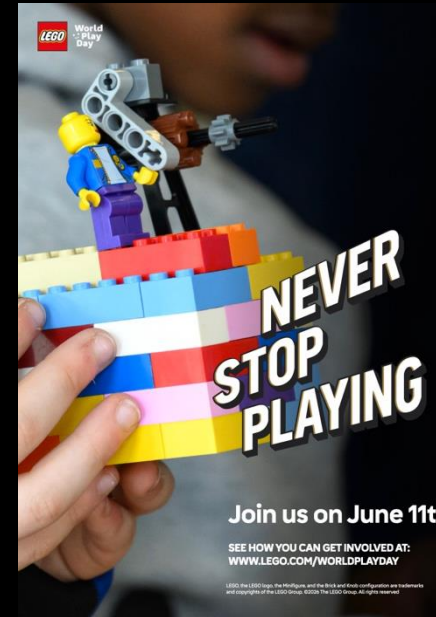
¡Celebra el World Play Day con The LEGO Group! Este 11 de junio, únete a nosotros para celebrar el poder del juego. Descubre por qué jugar es tan importante en 2026 y activa tu creatividad ilimitada con nuestra actividad Play Brick.

Juntos, hagamos que el mundo nunca pare de jugar.

Para obtener más información y saber cómo puedes participar, visita: www.LEGO.com/WorldPlayDay

#LEGOWorldPlayDay #NeverStopPlaying #PlayBrick

Puedes adaptar el texto e incluir información sobre tus propias actividades lúdicas.



Ten en cuenta que los materiales visuales no pueden ajustarse ni modificarse. Existen algunas versiones ya traducidas.



2. Organiza un taller lúdico para niños

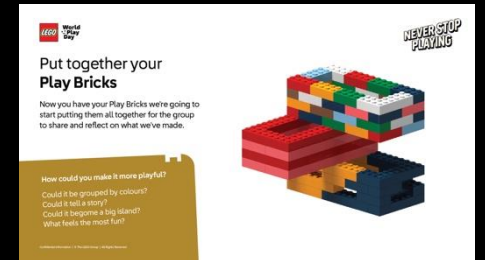
Descarga tus materiales gratuitos para organizar un taller o una actividad lúdica espontánea con niñas y niños, ya sea en tu comunidad, en escuelas o en línea.

Los materiales incluyen:

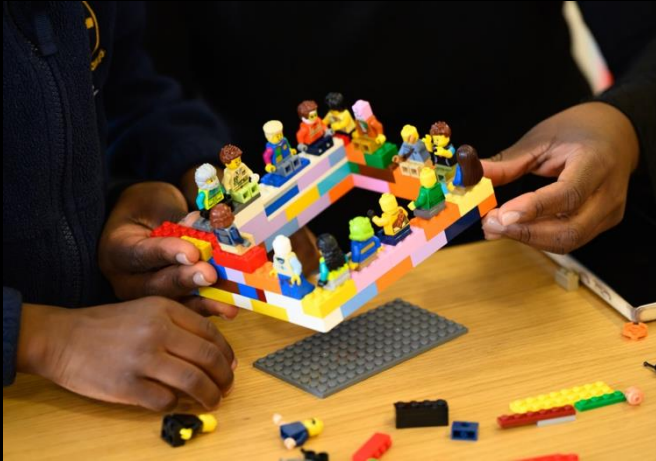
- Descripción e instrucciones de las actividades
- Opciones con y sin ladrillos LEGO
- Folleto y/o cartel promocional

No olvides contactar con tu representante LEGO regional para confirmar el número de participantes en el evento.

¿Buscas una actividad lúdica sencilla para hacer con los pequeños de casa?
¿Qué tal si te animas a explorar la actividad Play Brick de The LEGO Group?



Ten en cuenta que los materiales visuales no pueden ajustarse ni modificarse. Existen algunas versiones ya traducidas.



3. Potencia las ideas de los niños sobre el juego en este World Play Day y más allá...

Si organizas una actividad Play Brick, ¿podrías exhibir las creaciones de los niños en tu espacio e invitar a más personas a añadir su Play Brick?

Además, puedes compartir sus creaciones **en línea** usando el siguiente ejemplo:

¡Participamos en la actividad Play Brick y compartimos lo mucho que el juego significa para nosotros! ¡Únete a la diversión y comparte tu creación Play Brick en línea!

www.LEGO.com/WorldPlayDay

#LEGOWorldPlayDay #NeverStopPlaying

¿Planeas organizar un taller a gran escala? ¡Avísanos para poder capturar contenido!

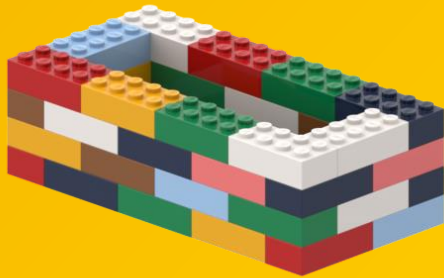
ACTIVIDAD RECOMENDADA

Play Bricks



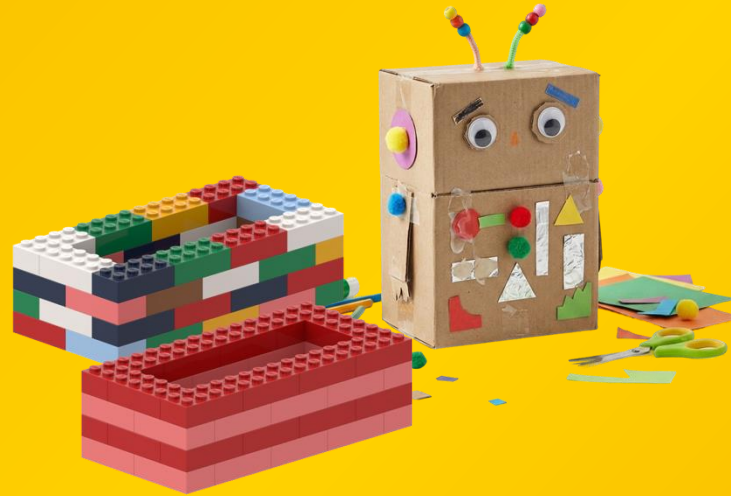
¿CÓMO FUNCIONA?

Actividad Play Bricks



1 Crea tu Play Brick

Los niños usan ladrillos LEGO® para construir lo que el juego significa para ellos.



2 Expresa tus ideas

Usa colores, formas, ladrillos LEGO® o materiales para hacer manualidades.



3 Construyan juntos

Reúnan todas las creaciones y combínenlas en una obra compartida.



ACTIVIDAD RECOMENDADA

Play Bricks

Una actividad sencilla para celebrar el World Play Day y poner en marcha el juego y la creatividad infantil.

Los niños construyen "Play Bricks" llenos de colores, formas, patrones y objetos que simbolizan lo que significa el juego para ellos, utilizando ladrillos LEGO® o cualquier otro material creativo.

Cuando termine el taller, unan todas las creaciones en una construcción colectiva que refleje las múltiples maneras de imaginar y entender el juego.

Materiales necesarios:

- Ladrillos LEGO®, materiales para manualidades como cartón y pegamento, o imprime nuestros ladrillos de papel descargables para que los niños los decoren.
- Cartel o folleto imprimible para que el mensaje llegue más lejos.





PASO 1 – 15 MINUTOS

Fase de inmersión + Montaje con los niños

- 1 Pregunta a los niños qué significa el juego para ellos, por qué es importante y cómo los hace sentir.
- 2 Explícales que primero crearán algo de manera individual y luego lo combinarán en una creación compartida.
- 3 Anímalos a explorar colores y diseños: qué sensaciones provocan y qué representan (por ejemplo: amarillo, verde, diseños sencillos o recargados).
- 4 Relaciona la actividad con el juego: identifica qué colores, diseños y formas simbolizan el juego y las maneras preferidas de jugar de los niños.
- 5 Tarea: construir un “Play Brick” con colores y conceptos que simbolicen el juego, que después formará parte de una estructura conjunta.



Consejos y trucos:

Según el espacio donde realices la actividad y los materiales disponibles, los niños pueden expresar el juego a través de colores, imágenes, palabras o construyendo objetos.

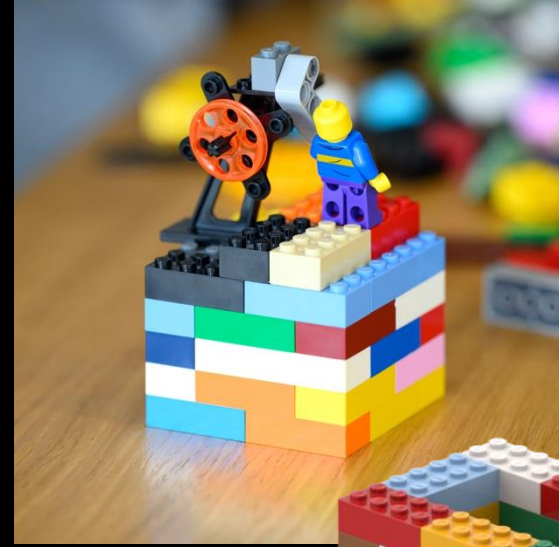
Después del taller: Invita a tu grupo a [compartir](#) sus creaciones en redes sociales para sumarse a la celebración del poder del juego.



PASO 2 – 30 MINUTOS

Crea tu Play Brick

- 1 Comienza solicitando a cada participante que disponga sus ladrillos LEGO® en forma de rectángulo sobre la mesa. Esa será su base. **RECOMENDACIÓN: Asegúrate de que no sea ni demasiado grande ni demasiado pequeño. Un buen truco es usar como referencia el tamaño de un celular estándar.**
- 2 A continuación, cada participante puede ir añadiendo capas con los ladrillos LEGO® y elementos de su elección. **RECOMENDACIÓN: Cada capa debe tener la misma altura. Recuerda indicarles que coloquen los ladrillos LEGO® de manera que ayuden a que toda la construcción se mantenga unida (como cuando los ladrillos se superponen en un edificio).**
- 3 Una vez que tengan entre cuatro y cinco capas, su Play Brick estará prácticamente listo para integrarse en la construcción colectiva. **RECOMENDACIÓN: Asegúrate de que la capa superior quede nivelada y plana. Así, cuando su pieza se integre en la estructura colectiva, los demás podrán colocar sus creaciones encima sin problema.**
- 4 Una vez terminado su Play Brick, invítales a compartir de qué manera su creación representa lo que el juego significa para ellos. ¿Hay alguna historia detrás?



Consejos y trucos:

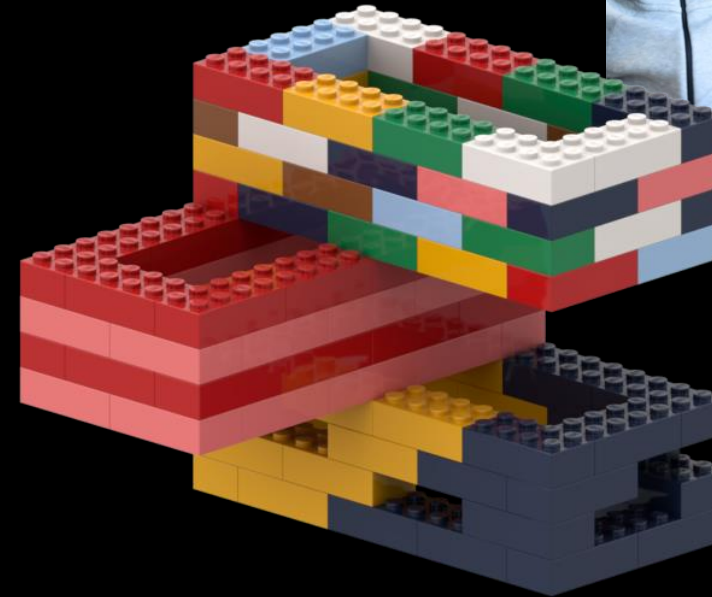
Explora nuestras fotos si necesitas un poco de inspiración. Si no tienes ladrillos LEGO®, puedes decorar cajas de zapatos o recortar y pegar piezas de papel para crear tu propio Play Brick.



PASO 3 – DE 10 a 15 MINUTOS

La gran creación en equipo Une los Play Bricks entre sí

- 1 Asegúrate de disponer de una mesa amplia que permita reunir todos los Play Bricks y que los niños puedan construir juntos su visión compartida de lo que el juego significa para ellos.
- 2 Empieza a juntar tus creaciones para construir una estructura orgánica y de estilo libre. No tiene que tener una forma específica. De hecho, queda genial cuando la estructura surge de manera espontánea, pero aun así refleja lo que sientes y lo que más te gusta del juego. **RECOMENDACIÓN: No es necesario que la construcción vaya siempre en vertical. ¿De qué manera podría tu creación ayudar a que la estructura se expanda hacia los lados? ¿Puedes crear puentes entre las distintas torres? ¡Unan fuerzas y creen juntos una obra de arte!**
- 3 Ten en cuenta que, conforme la construcción se hace más grande, ciertas zonas pueden requerir refuerzos adicionales, sobre todo cuando la estructura se abre hacia los costados o se enlaza con otras.



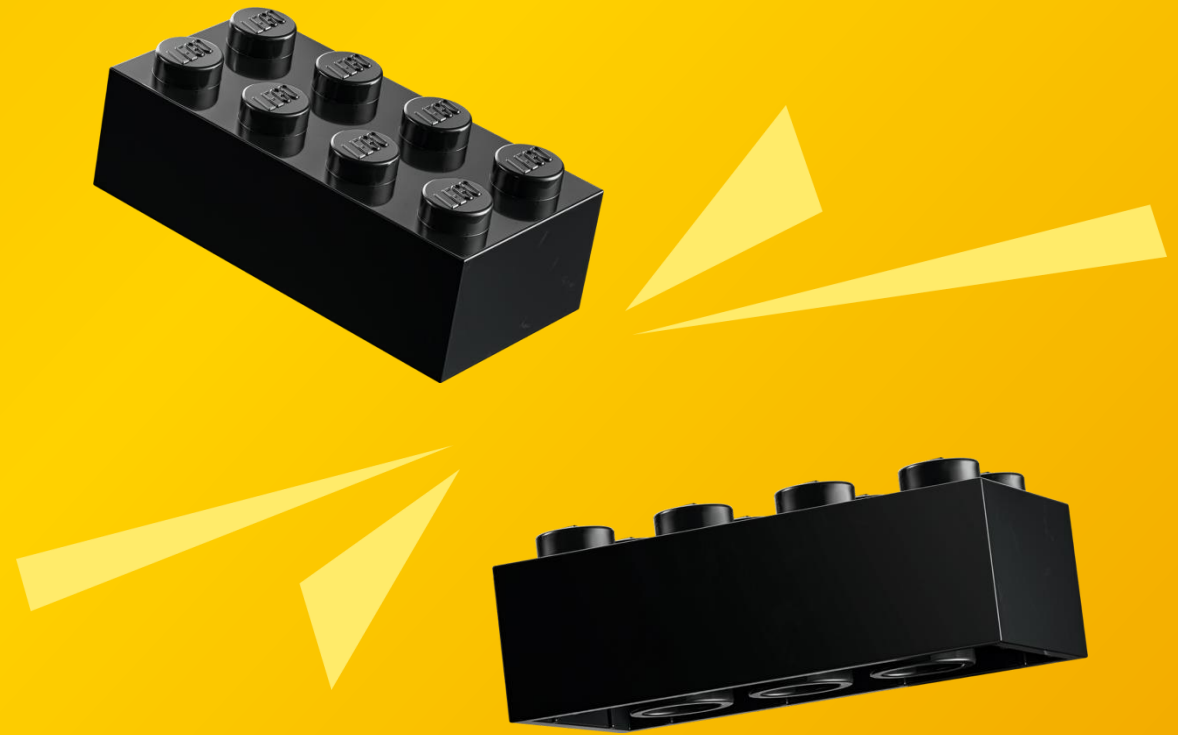
No olvides que existen innumerables maneras de celebrar el Día Internacional del Juego o participar en la campaña World Play Day de The LEGO Group, ya sea a través de experiencias presenciales o participación en línea.

[World Play Day](#)

[Día Internacional del Juego](#)

**Gracias por ser nuestro aliado en el juego.
Y ¡NUNCA PARES DE JUGAR!**

**El equipo de Responsabilidad social de The LEGO®
Group**





NEVER STOP PLAYING



LEGO, el logotipo LEGO, la minifigura, el ladrillo LEGO y el patrón/la configuración de las espigas son marcas comerciales y derechos de autor de The LEGO Group. ©2026 The LEGO Group. Todos los derechos reservados.